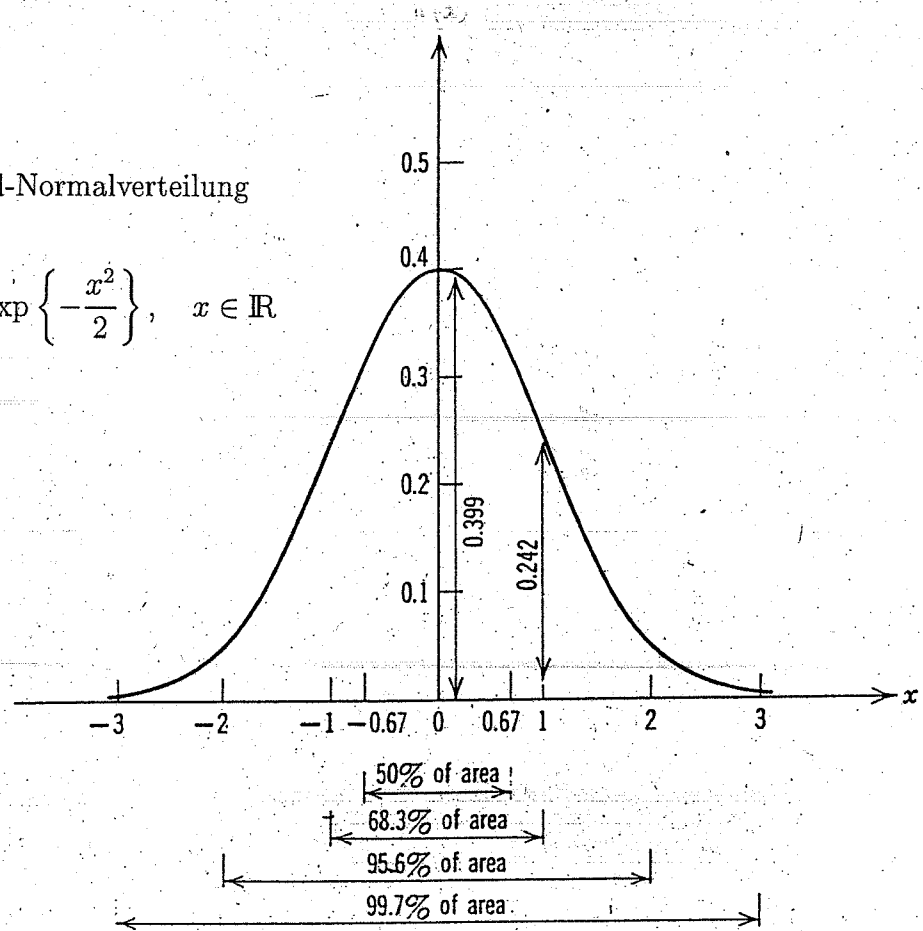


Dichte der Standard-Normalverteilung

$$\varphi(x) = \frac{1}{\sqrt{2\pi}} \exp\left\{-\frac{x^2}{2}\right\}, \quad x \in \mathbb{R}$$



Verteilungsfunktion der Standard-Normalverteilung

$$\Phi(x) = \int_{-\infty}^x \varphi(s) ds, \quad x \in \mathbb{R}$$

